



福 寿 園

F u k u j u e n

---

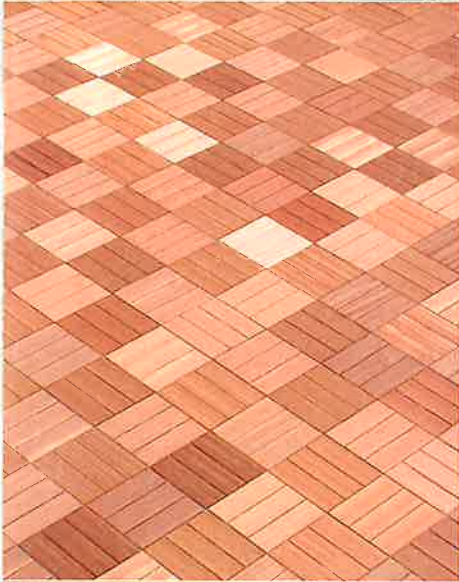
〒780-0965 高知市福井町748番地

[養護老人ホーム] tel.088-822-2134 fax.088-822-2136

[元気ふれあい館] tel.088-822-2120 fax.088-822-2126

[E-mail Address] fukujuen@major.ocn.ne.jp

[ホームページ] <http://www.kochi-fukujuen.jp/>



## 福寿園の基本理念

福祉 それは愛と信頼

福寿園は

ふるさと

その心の故郷であり続けます



私たち「福寿園」  
は、人とのふれ  
あいを大切に、  
利用される方の  
ニーズに応えた  
サービス提供を  
目指し、運営し  
ています。

施設長

中澤慎二



## 入所について

【入所手続き・お問い合わせ】

現在お住まいの市町村役場の担当窓口までお問い合わせください。

高知市に住民票のある方は

高知市役所 高齢者支援課

電話 〇八八・八三・九四四一

が窓口になっております。

【入所にかかる費用について】

入所される方の前年の総所得に応じて負担金が決定されます。また扶養義務者の方の負担金はその年の市民税及び所得税額に応じて決定されます。

【入所できる方】

原則として65歳以上の方で、環境上及び経済的理由により、居宅において養護を受けることが困難な方は入所の申請をすることができます。



## 【間】

全室個室。冷暖房・サニタリー完備。利用者のプライバシーを守ります。入浴は大浴場と小浴場を毎日お使い頂けます。



## 【和】

全国初の養護老人ホームでのユニットケア。ぬくもりとふれあいを大切にします。少人数のユニットごとに栄養バランスのとれた食事をして頂けます。



## 【活力】

理学療法士の指導のもと、パワーリハビリテーションといきいき百歳体操などを実施し、快適な暮らしを応援します。



## 【貸室】

高齢の方や福祉関係の方々にご利用いただけるよう、交流支援室や研修室、栄養実習室などを設けました。どうぞご利用下さい。



# 健

毎日体操をすることで介護予防につながります。  
看護師により健康管理のお手伝いをします。

## 交流支援室

スクリーン・マイク・DVD・プロジェクター完備  
収容人員／約二〇〇名  
（テーブル使用の場合は一〇〇名）  
※区切って使用する事もできます



## 栄養実習室

各種調理器具・食器完備  
調理台五台（指導者用含む）  
約一四名程度対応



## 研修室

マイク・DVD・MD・カセット完備  
収容人員／約四〇名



## 和室

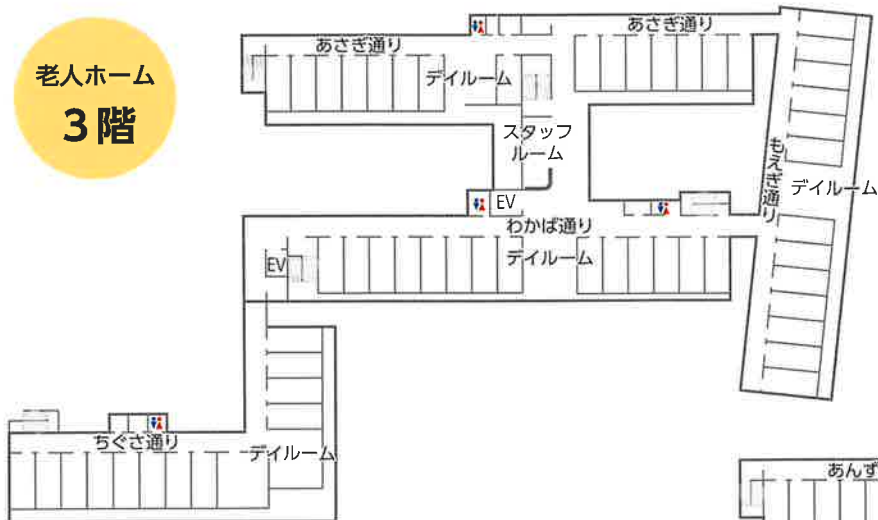
一・二畳・茶道道具完備  
※栄養実習室と和室は、一緒に使用することができます



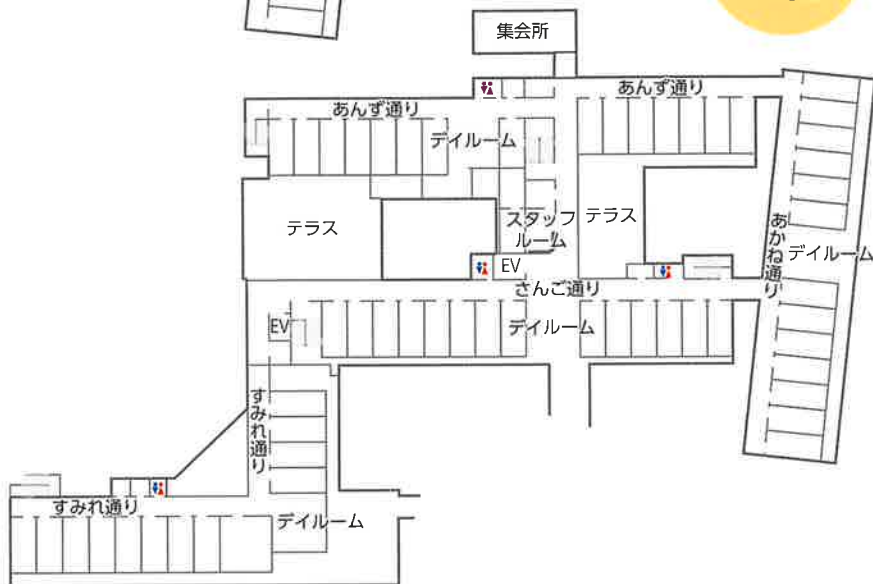
営利行為（塾等）・火気の使用・飲食及び飲酒を伴う使用など、許可できない場合があります。  
使用料については、無料もしくは減免の申請ができる場合があります。  
詳しくは元氣ふれあい館事務所までお問い合わせください。

「電話 〇八八八三二二二二〇」

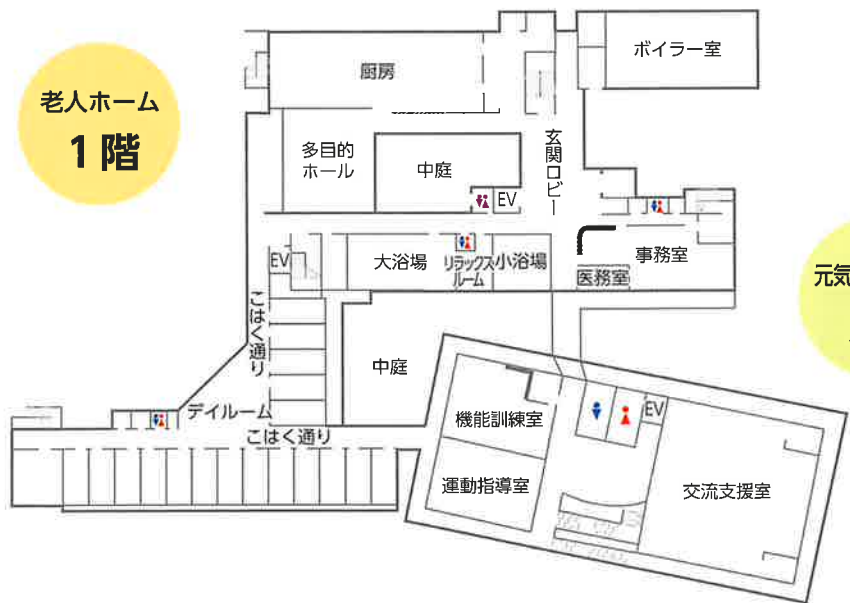
老人ホーム  
3階



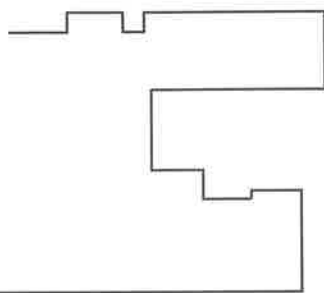
老人ホーム  
2階



老人ホーム  
1階



元気ふれあい館  
2階



元気ふれあい館  
1階



## 施設概要

定 員:130 名

設 置 者:高知市 経営主体:社会福祉法人ミレニアム

面積・構造:[養護老人ホーム] 鉄筋コンクリート 3 階建 延床面積 6,112.71㎡

[元気ふれあい館] 鉄筋コンクリート 2 階建 延床面積 1,533.23㎡



## 施設沿革

福寿園の前身は、昭和 28 年 5 月に高知市横浜 4 番地に創設された生活保護法による養護施設「玉島園」である。

同園は昭和 38 年 8 月に老人福祉法の施行に伴い養護老人ホームとなり運営してきたが、昭和 45 年 8 月末、高知県を襲った台風 10 号による高浪、高潮のため大災害をうけ、同位置での本格復旧が困難となり、市内福井町に新築移転を機に特別養護老人ホームを併設し、総合老人福祉施設「高知市福寿園」となった。

平成 12 年 4 月、介護保険制度の施行を機に特別養護老人ホームを事業廃止。さらに平成 12 年度から 15 年度にかけて老朽施設の全面改築を行い、平成 16 年 2 月、高齢者の筋力向上支援事業や貸室事業を行う「元気ふれあい館」との複合施設として再発足した。

平成 21 年 4 月、公の施設である当施設は、地方自治法に基づく指定管理者制度により高知市から社会福祉法人・ミレニアムに管理権限が委任された。

## 協力病院

社会医療法人 仁生会 細木病院



〒780-8535 高知市大膳町37番地  
tel. 088-822-7211

## グループ施設

身体障害者療養施設 アドレス・高知



〒781-0111 高知市池2171番地5  
tel. 088-837-3366



人とひと、  
心とこころが、  
結ばれる故郷。

